

Financování dopravní infrastruktury



Ing. Zbyněk Hořelica
ředitel SFDI

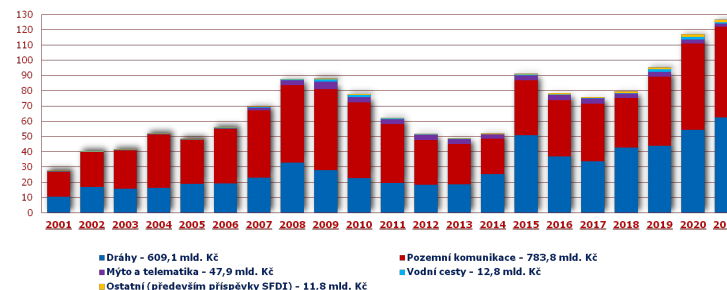
zbynek.horelica@sfdi.cz
+ 420 266 097 110

11. – 12. 10. 2022, 14. mezinárodní konference
GEODÉZIE A KARTOGRAFIE V DOPRAVĚ

www.sfdi.cz

Financování dopravní infrastruktury z rozpočtu SFDI od r. 2001 — do r. 2021

Celkem vynaloženo 1 465 mld. Kč



Čerpání rozpočtu SFDI na rok 2022

- Schválený rozpočet celkem 127,6 mld. Kč
- Upravený rozpočet 133,7 mld. Kč
- Uvolněno z upraveného rozpočtu 92 mld. Kč (68,9%)
 - Investiční výdaje – 61,5 mld. Kč
 - Neinvestiční výdaje – 30,5 mld. Kč
- Vyšší čerpání oproti roku 2021 o 6,4 mld. Kč

Poznámka: údaje čerpání obsahují pouze prostředky uvolněné příjemcům z rozpočtu SFDI



Čerpání dle příjemců 2022

v mil. Kč

Příjemce	Upravený rozpočet	Uvolněno	%
ŘSD ČR	57 759	42 116	72,9
Správa železnic	58 657	41 869	71,4
ŘVC ČR	691	421	60,9
Kraje	7 962	4 726	59,4
Ostatní příjemci	8 596	2 905	33,8
Celkem	133 665	92 037	68,9



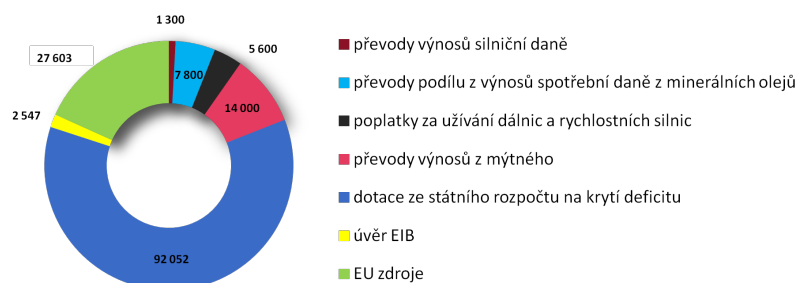


Klíčové informace rozpočtu SFDI na rok 2023

- Vyrovnaný rozpočet
- Rozpočet celkem 150,9 mld. Kč
z toho:
 - Národní zdroje 123,3 mld. Kč
z toho 30,7 mld. Kč dluhové financování
 - EU zdroje 27,6 mld. Kč
- Rozdělení výdajů
 - Investice 104,3 mld. Kč
 - Neinvestice 46,6 mld. Kč



Příjmy rozpočtu SFDI na rok 2023 — celkem



* Daně, mýto, DK celkem 28,7 mld. Kč



Výdaje dle objemově nejvýznamnějších příjemců v roce 2023

v mil. Kč

Příjemce	Národní (vč. EIB)	Zdroje EU	Celkem
ŘSD	56 234	9 229	65 463
SŽ	54 364	16 001	70 364
ŘVC	1 148	0	1 148
Příspěvky	1 600	0	1 600
Kraje	7 608	0	7 608
Ostatní příjemci	2 345	2 374	4 719
Celkem	123 300	27 603	150 903



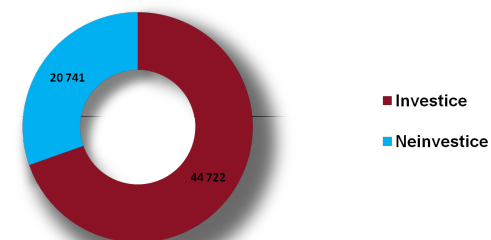
Analytický rozklad akcí ŘSD v roce 2023

Druh výdaje	Celkem	v mil. Kč
Celkem opravy, údržba a provozní výdaje vč. mýta	21 065	
v tom: Opravy a údržba	15 634	
v tom: Provozní výdaje	3 164	
v tom: Mýto a telematika	2 267	
Ostatní programy (globální položky)	1 105	
Příprava akcí	3 360	
Akce v realizaci včetně doplatků	30 784	
Akce nově zahajované	9 149	
Celkem	65 463	



Výdaje ŘSD ČR

Výdaje celkem 65 463 mil. Kč



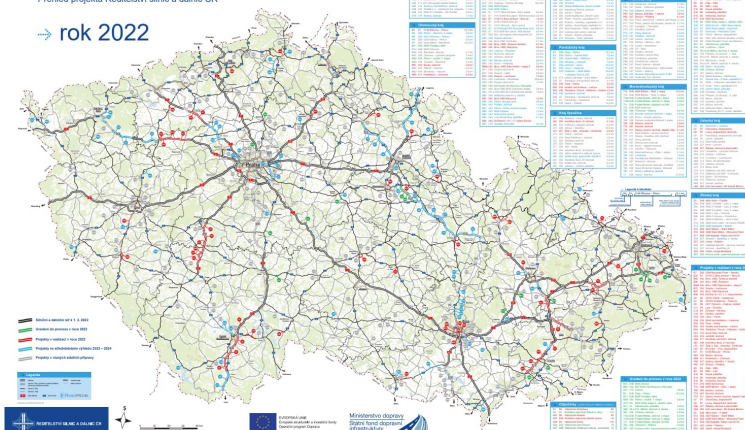
Jmenovité investiční akce ŘSD ČR

Kraj	Dálnice	Silnice I. třídy	Celkem	v mil. Kč
Jihočeský kraj	5 297	559	5 856	
Jihomoravský kraj	1 160	2 093	3 253	
Královéhradecký kraj	1 482	1 176	2 658	
Liberecký kraj	0	789	789	
Moravskoslezský kraj	1 746	1 360	3 106	
Olomoucký kraj	2 014	1 374	3 388	
Pardubický kraj	2 357	1 320	3 677	
Píseňský kraj	0	978	978	
Hlavní město Praha	1 200	0	1 200	
Středočeský kraj	4 879	211	5 090	
Ústecký kraj	1 378	91	1 469	
Kraj Vysočina	0	783	783	
Zlínský kraj	6 649	657	7 306	
Celkem	28 162	11 391	39 553	

Česká republika

Přehled projektů Ředitelství silnic a dálnic ČR

→ rok 2022



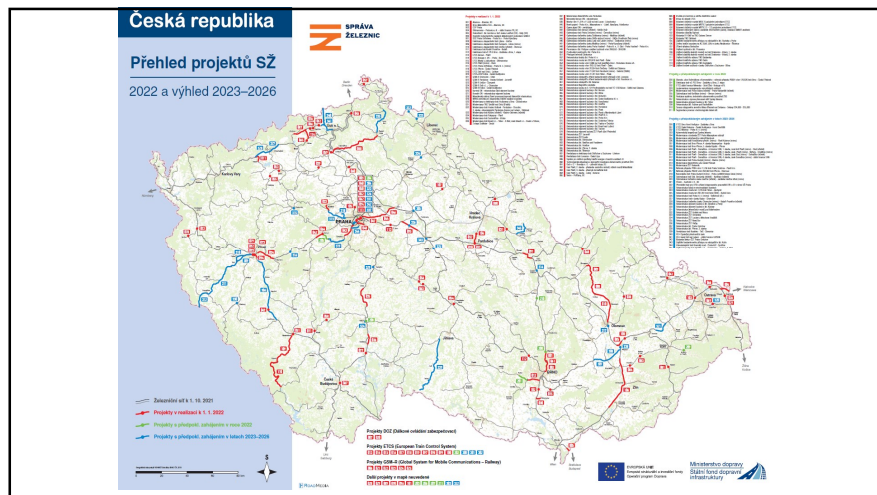
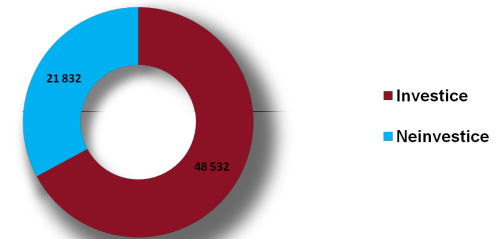
Analytický rozklad akcí Správy železnic v roce 2023

Druh výdaje	v mil. Kč Celkem
Celkem opravy, údržba a provozní výdaje	21 804
Ostatní programy (globální položky)	3 493
Příprava akcí	4 113
Akce v realizaci včetně dopltek	33 446
Akce nově zahajované	7 508
Celkem	70 364



Výdaje Správy železnic

Výdaje celkem 70 364 mil. Kč



sfdi ČESKO BEZ BARIÉR MENU

BEZBARIÉROVÉ CHODNÍKY

Státní fond dopravní infrastruktury (SFDI) již řadu let úspěšně poskytuje příspěvky na financování akcí zaměřených na odstraňování bariér ve veřejném prostoru městům a obcím, jejich svazkům, krajům, ale i dalším subjektům.

Každým rokem roste zájem ze strany těchto subjektů o poskytnutí finančních prostředků z rozpočtu SFDI a při schvalování příspěvků je nutné řešit velký převis požadavků žadatelů oproti možnostem rozpočtu SFDI. SFDI se však snaží vyhovět co nejvíce žadatelům a jejich navrhovaným akcím.

sfdi
STÁTNÍ FOND DOPRAVNÍ INFRASTRUKTURY

sfdi ČESKO BEZ BARIÉR MENU

BEZPEČNÉ CYKLOSTEZKY

sfdi
STÁTNÍ FOND DOPRAVNÍ
INFRASTRUKTURY

Státní fond dopravní infrastruktury (SFDI) již řadu let úspěšně poskytuje příspěvky na financování akcí zaměřených na odstraňování bariér ve veřejném prostoru městům a obcím, jejich svazkům, krajům, ale i dalším subjektům.

Každým rokem roste zájem ze strany těchto subjektů o poskytnutí finančních prostředků z rozpočtu SFDI a při schvalování příspěvků je nutné řešit velký převis požadavků žadatelů oproti možnostem rozpočtu SFDI. SFDI se však snaží vyhovět co nejvíce žadatelům a jejich navrhovaným akcím.

sfdi ČESKO BEZ BARIÉR MENU

MIMOÚROVŇOVÉ KŘÍŽENÍ KOMUNIKACÍ

sfdi
STÁTNÍ FOND DOPRAVNÍ
INFRASTRUKTURY

Státní fond dopravní infrastruktury (SFDI) již řadu let úspěšně poskytuje příspěvky na financování akcí zaměřených na odstraňování bariér ve veřejném prostoru městům a obcím, jejich svazkům, krajům, ale i dalším subjektům.

Každým rokem roste zájem ze strany těchto subjektů o poskytnutí finančních prostředků z rozpočtu SFDI a při schvalování příspěvků je nutné řešit velký převis požadavků žadatelů oproti možnostem rozpočtu SFDI. SFDI se však snaží vyhovět co nejvíce žadatelům a jejich navrhovaným akcím.

Příspěvky SFDI — výdaje rok 2023

Název	Celkové výdaje	v mil. Kč
Příspěvky na zvyšování bezpečnosti a zpřístupňování dopravy	660	
Příspěvky na zvyšování bezpečnosti a odstraňování nehodových lokalit na silnicích II. a III. třídy	100	
Příspěvky na výstavbu cyklistických stezek	400	
Křížení – místní a účelové komunikace	400	
Letiště – vybavení prostředky k ochraně před protiprávními činy	40	
Celkem	1 600	

sfdi
STÁTNÍ FOND DOPRAVNÍ
INFRASTRUKTURY

- ## Ostatní výdaje
- PPP realizace pilotního projektu dálnice D4 mezi Prahou a Pískem – dokončení 2024
 - Zejména OPD celkem **cca 3,2 mld. Kč** (zejména OPD)
 - Infrastruktura městské drážní dopravy
 - ITS ve městech
 - Vybavení drážních vozidel palubními jednotkami ETCS
 - Modernizace a výstavba překladišť kombinované dopravy
 - Modernizace vnitrozemských přístavů pro nákladní dopravu
- sfdi**
STÁTNÍ FOND DOPRAVNÍ
INFRASTRUKTURY

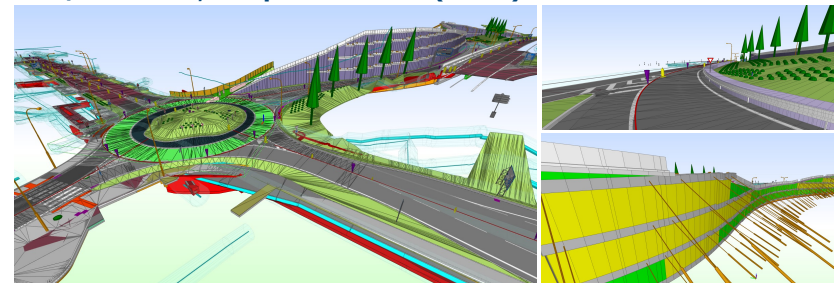
Financování silnic II. a III. třídy

v mil. Kč

Kraj	Opravy a rekonstrukce	%	Ostatní
Středočeský kraj	1 016	17,70%	749
Jihočeský kraj	640	11,15%	6
Plzeňský kraj	544	9,47%	
Karlovarský kraj	217	3,78%	
Ústecký kraj	431	7,51%	
Liberecký kraj	243	4,24%	
Královéhradecký kraj	388	6,75%	360
Pardubický kraj	370	6,44%	450
Kraj Vysočina	537	9,36%	43
Jihomoravský kraj	455	7,93%	
Olomoucký kraj	367	6,40%	
Zlínský kraj	209	3,64%	
Moravskoslezský kraj	324	5,64%	
Hlavní město Praha	261	**	270
Celkem	6 000	100 %	1 878

Ukázka CDE na pilotním projektu BIM u ŘSD

I/69 Vsetín, rampa Mostecká (PDPS)



Zhotovitel
**DOPRAVOPROJEKT
Ostrava a.s.**

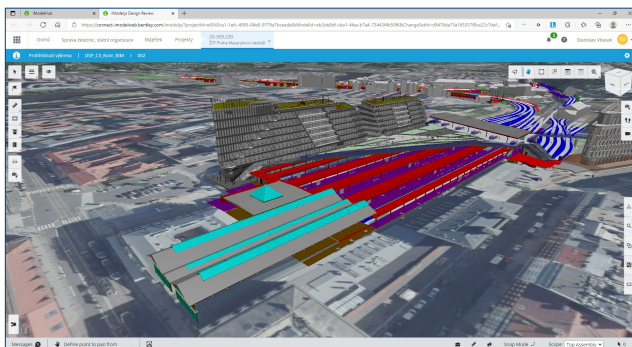
Nasazené CDE
Bentley ProjectWise

Hlavní SW platforma
Autodesk Civil3D

www.rsd.cz

ŘSD ČR
RAJSTEVNÍK A ÚLOŽIŠTĚ

Ukázka CDE na pilotním projektu BIM u SŽ



Bentley ProjectWise (Modernizace a dostavba ŽST Praha Masarykovo nádraží - DSP)

S sfdi
STÁTNÍ FOND DOPRAVNÍ
INFRASTRUKTURY

**Děkuji
za pozornost**

S sfdi
STÁTNÍ FOND DOPRAVNÍ
INFRASTRUKTURY

www.sfdi.cz